

Name und Sitz des überweisenden Kreditinstituts

Begünstigter / Zahlungsempfänger: Name, Vorname/Firma (max. 27 Stellen, bei maschineller Beschriftung max. 35 Stellen)

**Kath. Kirche St. Georgen-Tennenbronn**

IBAN des Begünstigten (max. 34 Stellen)

DE81 6649 0000 0007 0089 96

BIC (SWIFT-Code) des Kreditinstituts des Begünstigten (8 oder 11 Stellen)

GENODE610G1

Kunden-Referenznummer - Verwendungszweck, ggf. Name und Anschrift des Überweisenden - (nur für Begünstigten)

**Spende Sanierung**

noch Verwendungszweck (Insgesamt max. 2 Zeilen à 27 Stellen, bei maschineller Beschriftung max. 2 Zeilen à 35 Stellen)

**Kirchturm St. Georgen**

Kontoinhaber / Zahler: Name, Vorname/Firma, Ort (max. 27 Stellen, keine Straßen- oder Postfachangaben)

Betrag: Euro, Cent

IBAN

Datum

Unterschrift

08

Für Überweisungen in Deutschland und in andere EU- / EWR-Staaten in Euro.

SEPA-Überweisung / Zahlschein

## RETTET DEN TURM, WEIL...

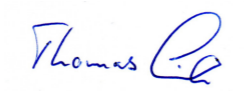
... er ein wichtiges Wahrzeichen unserer Stadt ist  
 ... er untrennbar zu St. Georgen gehört  
 ... er für viele ein Stück Heimat ist  
 ... er ein wichtiges Symbol unseres christlichen Glaubens ist  
 ... Uhr und Glocken Taktgeber des öffentlichen Lebens in unserer Stadt sind  
 ... der schöne Klang seiner Glocken nicht verstummen darf  
 ... St. Georgen ohne den Turm von St. Georg einfach undenkbar ist

Die Kirchengemeinde und unser Turm sagen dafür ganz herzlich „Danke“.

Im Namen der Kirchengemeinde



Harald Dörflinger, Pfarrer



Thomas Eisele, Vorsitzender des Pfarrgemeinderates

Röm.-kath. Kirchengemeinde St. Georgen-Tennenbronn  
 Gewerbehallestraße 8  
 78112 St. Georgen

Bankverbindung:  
 IBAN: DE81 6649 0000 0007 0089 96  
 BIC: GENODE610G1

## FÜRSPRECHER



Wolfgang Schergel,  
 Bürgermeister i.R. u.  
 Gemeindemitglied

„Kirchtürme sind mehr als nur einfache architektonische Gebilde, sie sind sichtbare Präsenz des christlichen Glaubens im öffentlichen Raum. Kirchtürme dienen der Orientierung, prägen die Silhouette eines Ortes und sie lenken den Blick des Menschen zum Himmel. Sie sind wie ein Zeigefinger, der uns nach oben weist, über das Weltliche hinaus. „Finger Gottes“ wurden die Kirchtürme oft genannt. Der Kirchturm zeigt auch, dass hier ein Gebetsort ist und dass es inmitten der Geschäftigkeit und Hektik unseres Lebens Orte gibt, wo wir innehalten und für einen Augenblick einer anderen Dimension Raum und Zeit geben können. Auch deshalb gilt es, Kirchtürme zu erhalten, und dies sind nicht nur nostalgische Gefühle. Spenden Sie für unseren Kirchturm.“



Ute Scholz,  
 Gemeindemitglied

„Unser Leben benötigt konstante „Eckpfeiler“, an denen wir uns orientieren können. Beide Kirchtürme der Stadt sind für mein Leben solche Eckpfeiler, die unser Stadtbild prägen. Sie sind von weithin sichtbar und dienen uns nicht nur als räumliche Orientierung, sondern geben uns auch die Zeit an. Mit Ihrem Glockenschlag, beim Blick auf die Kirchturmuhren – im Alltag, auf dem Weg zur Arbeit, aber auch an Sonn- und Feiertagen. Sie stehen auch sinnbildlich für das gesellschaftliche Zusammenleben über Konfessionen hinweg. Daher befürworte ich unbedingt die Sanierung des Kirchturms, damit uns diese Orientierung in unserer Stadt auch weiterhin erhalten bleibt und würde mich sehr freuen, wenn Sie die Gemeinde bei diesem Vorhaben unterstützen.“



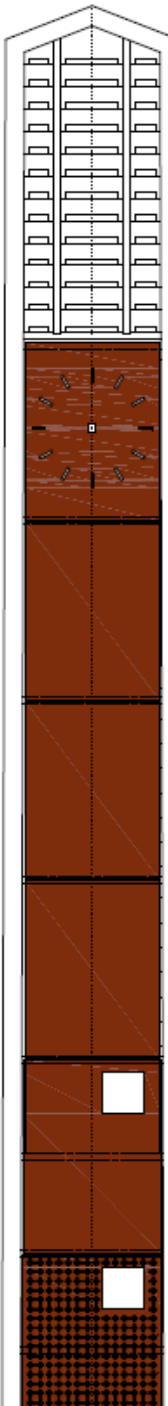
## RETTET DEN TURM



Scannen, um zur  
**ONLINE-SPENDE**  
 zu kommen



## WAS MUSS GEMACHT WERDEN?



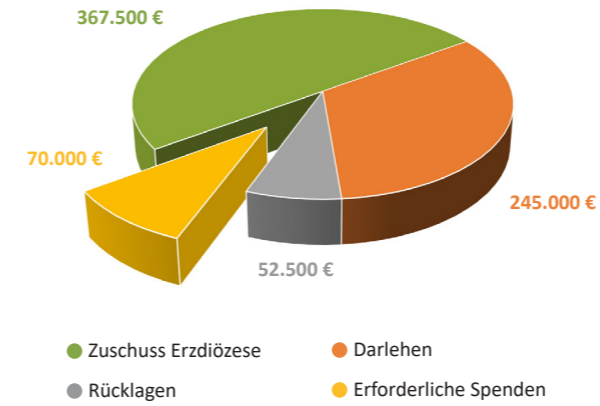
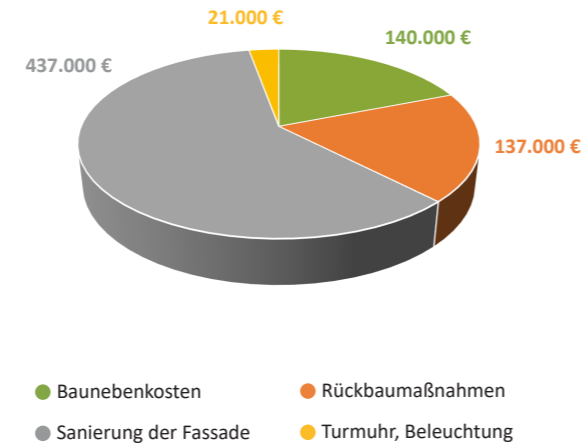
- Entfernung der Klinkerfassaden auf der West- und der Ostseite
- Entfernung des Schutzanstrichs am ganzen Turm, der inzwischen völlig verbraucht ist und zudem das Bauwerk so stark versiegelt, sodass kein Luftaustausch mehr möglich ist. Dies führt zur Bildung von Feuchtigkeit und Schimmel im Inneren des Turmes
- Sanierung sämtlicher Betonflächen und Aufbringung eines mineralischen Schutzanstrichs
- Neue Verkleidung der Ost- und Westfassade mit dünnen Stahlplatten, die eine nahezu unbegrenzte Lebensdauer haben
- Überholung der Zifferblätter und Zeiger der Turmuhr

## WAS KOSTET DAS?

- |                              |             |
|------------------------------|-------------|
| • Rückbaumaßnahmen           | EUR 137.000 |
| • Sanierung der Fassaden     | EUR 437.000 |
| • Turmuhr, Beleuchtung       | EUR 21.000  |
| • Baunebenkosten, Gerüst     | EUR 140.000 |
| • Veranschlagte Gesamtkosten | EUR 735.000 |

## WIE SOLL DAS FINANZIERT WERDEN?

- |  |             |
|--|-------------|
| • Zugesagter Zuschuss der Erzdiözese Freiburg 50 % | EUR 367.500 |
| • Aufnahme eines Darlehens                         | EUR 245.000 |
| • Entnahme aus den Rücklagen                       | EUR 52.500  |
| • Erforderliche Spenden                            | EUR 70.000  |



**Um das Spendenziel in Höhe von EUR 70.000 zu erreichen, sind wir auf Ihre Mithilfe angewiesen!**

Mit jedem Euro helfen Sie, ein Wahrzeichen unserer Stadt und ein wichtiges Stück Heimat zu erhalten.

➡ Helfen Sie uns, unseren Kirchturm wieder in frischem Glanz erstrahlen zu lassen.

➡ Helfen Sie uns, ein wichtiges Stück St.Georgener Geschichte zu bewahren.

➡ Sorgen Sie dafür, dass der Klang der Glocken auch weiterhin zu hören ist.

